

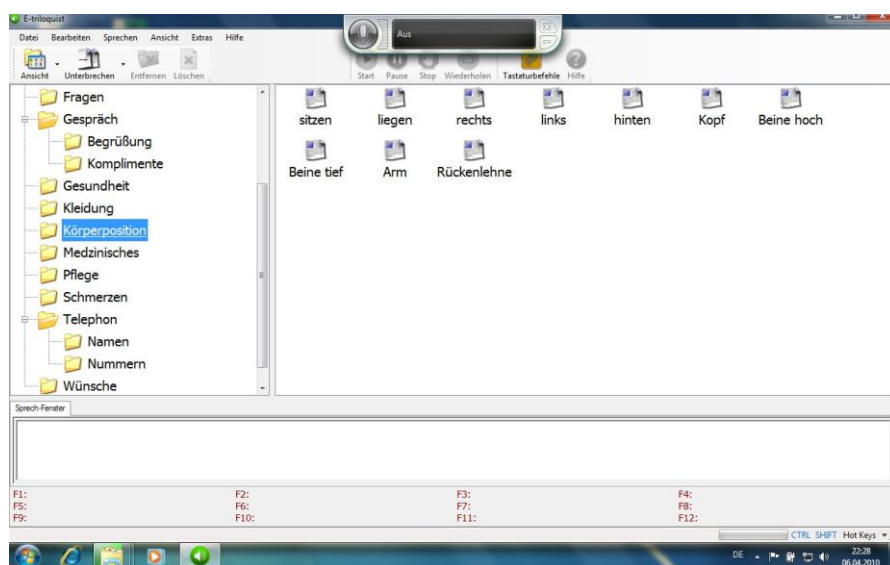
## Was ist ETRILOQUIST

ETRILOQUIST wurde von Jeff Pines für seinen Vater entwickelt, als dieser infolge seiner ALS-Erkrankung die Fähigkeit zu sprechen verlor.



ETRILOQUIST stellt am Bildschirm Wörter und Sätze (Aussagen) zur Verfügung, die der Benutzer abrufen und über den Bildschirm darstellen oder einen Lautsprecher sprechen lassen kann.

ETRILOQUIST ist somit für Menschen geeignet, die die Fähigkeit, sich lautsprachlich zu äußern, verloren haben.



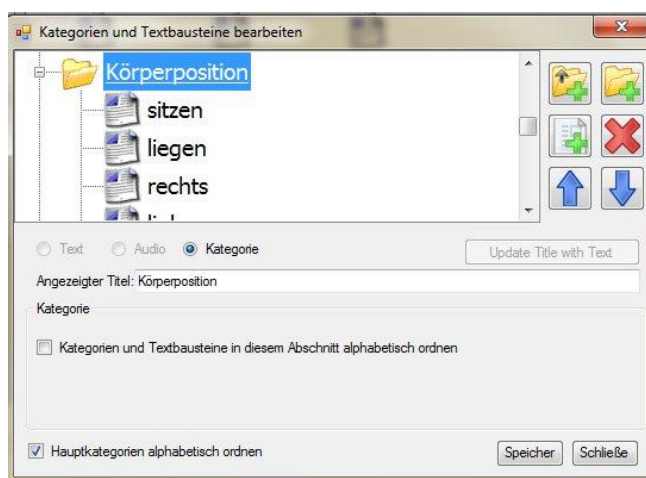
Das Besondere an ETRILOQUIST ist, dass die Aussagen ganz einfach an die individuellen Bedürfnisse und Wünsche des Nutzers angepasst werden können. Aussagen können verändert, hinzugefügt oder gelöscht und nach eigenen Vorstellungen in Gruppen und Untergruppen gegliedert werden.

Es ist nicht notwendig, dass der Nutzer den Mauszeiger bewegen und/oder auch klicken kann. Die Mausfunktionen können auch problemlos durch z. B. eine Kopfsteuerung oder ähnliches ersetzt werden. Auch Texteingaben können so mit Hilfe einer Bildschirm-Tastatur (z. B. Click N Type) vorgenommen werden.

Falls erforderlich, können körperliche Einschränkung mit weiteren (kostenlosen) Hilfsprogrammen soweit umgangen werden, dass auch eine Bedienung mit nur einem einzigen Tastschalter möglich ist.

Für die Sprachausgabe ist eine Text-to-Speech-Software (TTS) erforderlich (nicht im Programm enthalten).

Auf dem Computer muss .NET35 installiert sein.



**Kontakt**  
kommhelp e. V.  
Horstweg 25  
D – 14059 Berlin  
Telefon: +49 . (0)30 . 3260 2572  
Fax: +49 . (0)30 . 3434 7945  
Email: info@kommhelp.de  
Internet: www.kommhelp.de

**Vereinsregister**  
beim Amtsgericht Berlin Charlottenburg Nr. 10183 Nz  
Gemeinnützigkeit zuerkannt vom Finanzamt für  
Körperschaften - Steuer Nr. 670/54844

**Spendenkonto**  
Konto 3358400  
Bank f. Sozialwirtschaft  
BLZ 100 205 00